

# ШКАФЫ МОБИЛЬНЫЕ КЛИМАТИЧЕСКИЕ МКД2 (МКД3, МКД3-2)

связь  
инвест

## Область применения:

Используются для размещения телекоммуникационной аппаратуры при жестких внешних условиях эксплуатации.

## МКД обеспечивают:

- надежную фиксацию аппаратуры и аккумуляторов;
- гашение ударов и вибрации;
- электромагнитную защиту;
- принудительную вентиляцию;
- прогрев аппаратуры до рабочей температуры;
- защиту от биологических вредителей (грызунов).

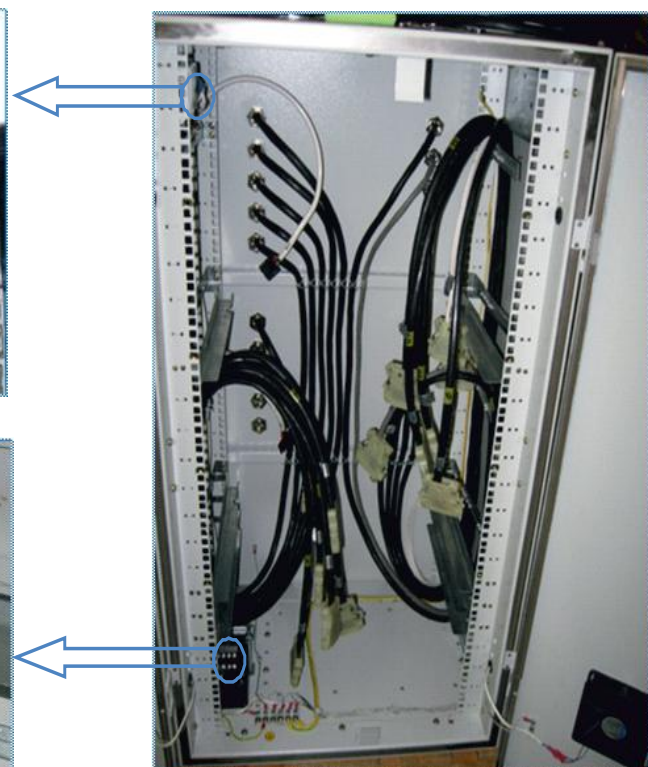
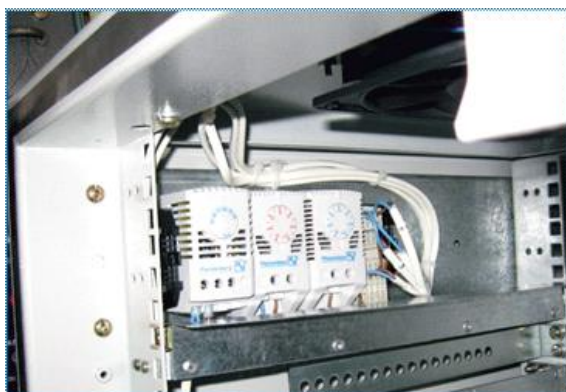


## Габаритные размеры:

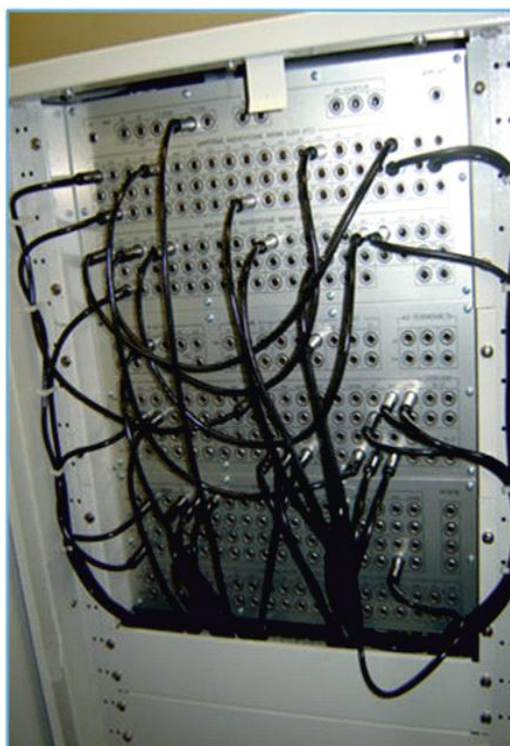
	Высота, мм	Ширина, мм	Глубина, мм	Высота, U (для размещения аппаратуры 19")
МКД2	1098,5	600	504,5	23
МКД3	1355	600	504,5	28
МКД3-2	1554,5	600	584,5	33

## Примечание:

По желанию заказчика возможно изменение габаритных и других характеристик МКД.



**РАЗМЕЩЕНИЕ ТЕЛЕКОММУНИКАЦИОННОГО  
ОБОРУДОВАНИЯ В ШКАФАХ**



**СТАТИВ МОБИЛЬНЫЙ  
КРОССОВЫЙ (СКМ)**

